

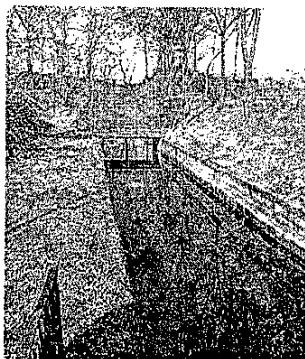
Romano, ripulite da fango e rifiuti le rogge del Serio

Romano

Intervento di pulizia urgente per le rogge del Serio Morto superiore e inferiore a Romano.

La fanghiglia e i rifiuti abbandonati nelle due rogge, impedivano il regolare deflusso dell'acqua con il rischio di allagare cantine e piani interrati delle abitazioni che si trovano nell'area dei due corsi d'acqua. L'intervento - compiuto dagli operai con l'ausilio di una piccola ruspa - è costato circa 20 mila euro all'amministrazione di Romano che si è mossa su iniziativa degli assessori all'Urbanistica Mario Suardi e della Qualità dell'Ambiente Eva Pescali, entrambi della Lega Nord.

Il lavoro sulla roggia del Serio Morto inferiore, che con-



Un tratto del Serio Morto superiore

fluisce poi nel Fosso Bergamasco, è stato fatto nel tratto del corso d'acqua tra Romano e Covo lungo la ex statale Bergamo-Cremona, lì dove convergono anche le acque della Fontana Morgana e del Fontanone di

Covo. L'altro intervento è stato invece realizzato nella zona nord di Romano, all'altezza del laghetto San Marcello, dove scorre la roggia del Serio Morto superiore. Si tratta di due corsi d'acqua lunghi alcuni chilometri che una volta venivano utilizzati per l'irrigazione agricola e che da sempre caratterizzano il paesaggio della Bassa lombarda. «Con il fondale sporco e con i rifiuti si era alzato il livello del Serio Morto superiore anche di una settantina di centimetri, al punto che era esondato dove c'è il laghetto San Marcello» conferma l'assessore Mario Suardi.

L'operazione ha visto il coinvolgimento del Consorzio di bonifica della pianura bergamasca e ha restituito un aspetto diverso alle due rogge che sono fondamentali nel complesso reticolo idrico che interessa la cittadina della Bassa. Sistemata la questione urgente relativa al pericolo di innalzamento del livello dell'acqua, resta la priorità di una riqualificazione ambientale, finanziamenti permettendo. ■

G. B. R.



1) Ruspa al lavoro nella roggia del Serio Morto inferiore.
2) Il Serio Morto superiore e il laghetto San Marcello

